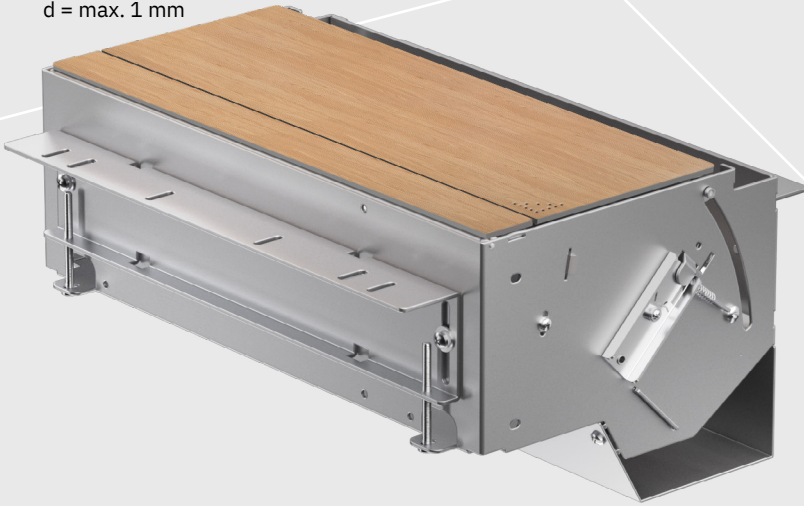


d = max. 1 mm



## Montageanleitung

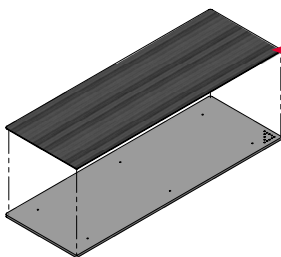
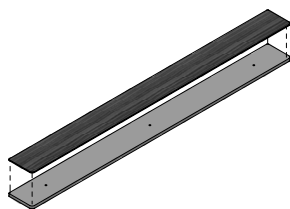
# Montage der Trägerplatte für Furnier

auf CablePort flex für individuelle Oberflächen

Art.-Nr. Trägerplatte: 7448 000 014 (4-fach) / 7448 000 024 (6-fach)

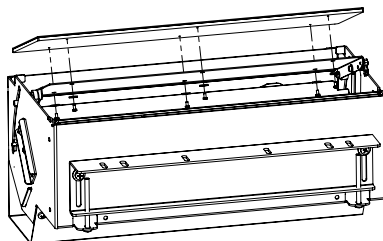
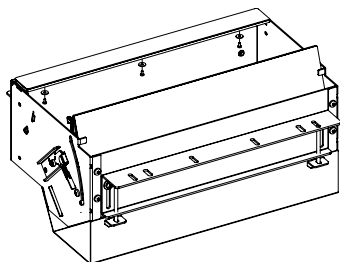
Art.-Nr. CablePort flex: 7448 000 030 (4-fach) / 7448 000 040 (6-fach)

- 1 Gewünschtes Furnier (d = max. 1 mm, 7448000014 / 7448000024) vom Schreiner mit einem geeigneten Kleber (z. B. UHU plus) auf Alu-Trägerplatten kleben.



*Dauerhafte Markierung,  
Vertiefungsfläche für  
Kennzeichnung der  
Betätigung anbringen.*

- 2 Furnierte Trägerplatten mit beiliegenden 3 bzw. 6 Schrauben und Unterlegscheiben auf den betreffenden Klappen vom CablePort befestigen. Spaltmaße der Klappen mit Schrauben ausrichten.



*Zur besseren Zugänglichkeit zu den hinteren Schrauben ist die große Klappe mit der Hand ca.  $\frac{3}{4}$  zu schließen. Verwenden Sie hierzu einen Kurz-Schraubendreher.*

*(Evtl. auch bei geschlossener Klappe durch Modulträgerschacht die Zugänglichkeit prüfen.)*

#### **Kindermann GmbH**

Mainparkring 3 | 97246 Eibelstadt | Deutschland

E-Mail: [info@kindermann.de](mailto:info@kindermann.de)

Änderungen vorbehalten | 7448000014 / 7448000024 | 842 118 | DE | 03.2020

[www.kindermann.com](http://www.kindermann.com)